



IDENTIFICAR CABLES O COMPONENTES

¿Por qué esta guía?

Los cables y componentes bien identificados proporcionan a los profesionales como usted información inmediata sobre cómo funciona la instalación y cómo está conectada. Esto le permite realizar reparaciones, actualizaciones en la instalación y mejoras de una forma más rápida y segura y con un riesgo menor de que se produzcan errores humanos.

Detrás de las etiquetas de identificación profesional hay mucho más que escapa a la vista. En función del contexto de su trabajo, es mejor elegir un material más resistente que garantice la legibilidad a lo largo de toda la vida útil de un cable o componente.



Esta Guía de identificación de telecomunicaciones, comunicaciones de datos y electricidad le ofrecerá ideas sobre las mejores opciones de soluciones de identificación para un gran número de contextos en los que se encuentren los profesionales de instalación de telecomunicaciones, comunicaciones de datos y electricidad.

Índice

¿Por qué esta guía?	2
Importancia de un etiquetado profesional	5
¿Qué es una etiqueta profesional?	6
Trucos y consejos de identificación	10
Identificación de cables	13
Etiquetas envolventes	15
Banderas de cables	17
Etiquetas para cables	19
Manguitos	21
Soluciones de deslizamiento	23
Identificación de componentes	25
Identificación para cajas de fusibles y bloques de terminales	27
Sustitución de placas grabadas para paneles eléctricos	29
Identificación de tomas de corriente y paneles de parcheo	31
Soluciones de identificación personalizadas	33
Potencia de impresión in situ de etiquetas	35
Gran volumen de impresión	43
Etiquetas de identificación preimpresas	45
Bloqueo / etiquetado de electricidad	47
Ventajas de Brady	49



Importancia de un etiquetado profesional

¿Alguna vez ha perdido el tiempo pensando dónde va cada cable?

Las etiquetas duraderas profesionales que permanecen legibles y adheridas, incluso en condiciones adversas, son importantísimas para mantener sus componentes y cables de alimentación, voz y datos organizados y funcionando con eficacia.

La identificación profesional de cables y componentes le permite:

- reconocer inmediatamente lo que necesita comprobar durante la solución de problemas
- marcar de forma clara las partes sometidas a una futura actualización de mantenimiento
- realizar un seguimiento del historial, vida útil y proveedor
- agregar advertencias o precauciones de seguridad

Pregúntese cuánto tiempo o dinero pierde cuando intenta seguir un cable o componente defectuoso sin identificar.

Pregúntese sobre la rapidez en que se crea presión cuando la maquinaria, las líneas de producción, servidores y servicios se ven afectados.

Aquí es cuando un etiquetado profesional compensa el tiempo invertido.

¿Qué es una etiqueta profesional?

Las etiquetas de identificación profesional están diseñadas para soportar un gran número de entornos adversos. Para ayudarle a elegir la mejor opción para su contexto, los siguientes iconos acompañarán nuestros productos en las páginas siguientes:



RESISTENCIA A
ABRASIONES

Resistencia a la abrasión probada en el equipo Taber Abraser con ruedas de desgaste CS10 y brazos de presión.



RESISTENCIA A ACEITES
Y COMBUSTIBLES

Resistencia al combustible/aceite probada mediante la inmersión en gasolina, líquido de frenos, aceite SAE 30wt, combustible para aviones JP-8, aceite MIL-H-5606.



DURABILIDAD EN
EXTERIORES

Las pruebas de durabilidad en exteriores equivalen a 3 años o más de durabilidad en exteriores.



RESISTENCIA A BAJAS
TEMPERATURAS

Resistencia a bajas temperaturas probada durante 30 días o 1000 horas a -40°C , -70°C o -80°C .



RESISTENCIA A ALTAS
TEMPERATURAS

Las etiquetas de resistencia a altas temperaturas pueden resistir hasta 100 °C.



RESISTENCIA A
DISOLVENTES Y
PRODUCTOS QUÍMICOS

Resistencia a disolventes y productos químicos probada mediante prueba de inmersión en MEC/acetona/tolueno/xileno.



AUTOEXTINGUIBLE Y
NO INFLAMABLE

Las etiquetas autoextinguibles/no inflamables tienen un índice 0 de propagación de la llama y un tiempo de combustión medio de inflamabilidad <30 segundos.



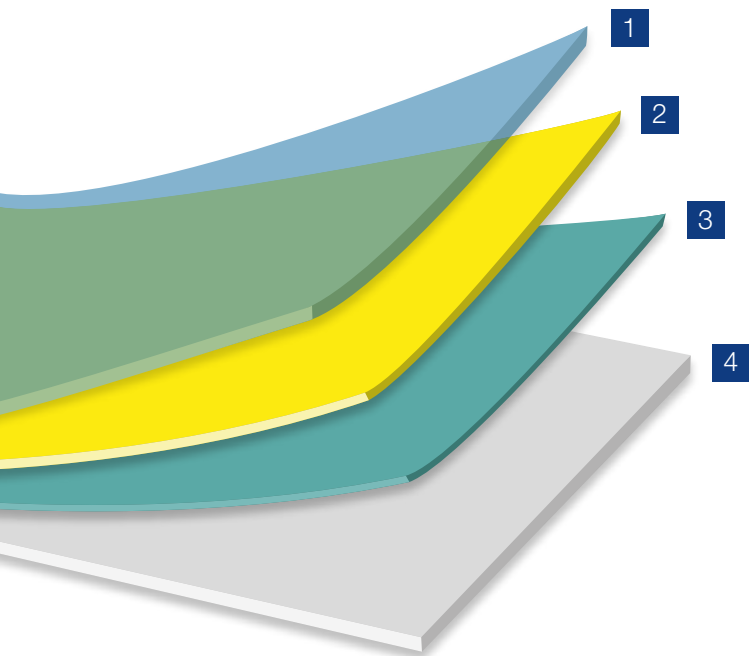
ADHESIVO ALTAMENTE
ADHERENTE

Las etiquetas de adhesivo altamente adherente requieren una fuerza constante de 30,5 cm/mín. despegando 180°.

Construcción típica de una etiqueta profesional

La combinación de un revestimiento para etiquetas, adhesivo, sustrato y capa superior ofrecen las características, capacidades y durabilidad de una etiqueta profesional.

- 1 La capa superior proporciona a la etiqueta su color y acabado, recibe la impresión y aumenta la resistencia frente a temperaturas extremas, llamas, productos químicos o calor.
- 2 El sustrato proporciona a la etiqueta su forma y ofrece propiedades de tensión, como resistencia y flexibilidad, así como propiedades físicas, por ejemplo, resistencia a productos químicos y a la temperatura.
- 3 El adhesivo adhiere la etiqueta a un tipo de superficie concreto y garantiza la resistencia frente a un conjunto de situaciones medioambientales.
- 4 El soporte para etiquetas es un sustrato muy fino que libera la capacidad autoadhesiva de la etiqueta.



Trucos y consejos de identificación

Existe una etiqueta de identificación profesional para cada tipo de cable y componente en distintos estilos, tamaños y materiales de etiquetas para dar respuesta a las necesidades y requisitos de identificación concretos. Pero, ¿cuál es la mejor etiqueta?

Material

Las etiquetas de identificación de cables y componentes se presentan en varios materiales. El mejor material para su aplicación depende del entorno al que esté expuesto.

- Las etiquetas y los manguitos de poliolefina permanecen legibles en entornos húmedos y ofrecen una resistencia excelente frente a los productos químicos y las altas temperaturas.
- Las etiquetas de vinilo ofrecen una excelente resistencia frente al aceite y la suciedad, y son ideales para superficies no lisas. Las etiquetas de vinilo también ofrecen una gran resistencia a los rayos UV y se ofrecen con más de 10 variaciones de color estándar.
- Las etiquetas de nailon ofrecen una excelente resistencia frente a productos químicos y temperaturas que oscilen entre -196°C a $+121^{\circ}\text{C}$. Son ideales para su uso sobre superficies curvadas y son muy fuertes y flexibles.

Grosor del cable

En función del grosor de sus cables, necesitará decidir qué manguitos o etiquetas autolaminadas usar para garantizar que se adaptan. Siga estos consejos:

- Los manguitos para cables deben tener al menos el doble de altura que el diámetro del cable
- Las etiquetas autolaminadas deben tener $\pm 6,5$ veces el diámetro del cable ($2r \times 2\pi i$)
- Las etiquetas envoltentes deben tener $\pm 3,5$ veces el diámetro del cable ($2r \times \pi i$)
- Los cables muy gruesos se pueden identificar usando cintas y una etiqueta de haces de cables

Cables terminados

Quando necesite identificar cables que ya estén conectados, los manguitos no son una opción porque es necesario deslizarlos por un cable. Las etiquetas colgantes se pueden usar como una alternativa no adhesiva, y las etiquetas autolaminadas, envoltentes y banderas de identificación constituyen una alternativa autoadhesiva para los cables terminados.

Tipo de cable

Si desea limitar la superficie de contacto entre su cable y su solución de identificación, use una bandera de identificación en T o en P. Este tipo de etiqueta minimizará el contacto con los cables de fibra óptica, por ejemplo, y maximiza el espacio de la etiqueta para imprimir en ella un código o código de barras.

Si no está seguro de cuál es la mejor solución de identificación para su aplicación, póngase en contacto con su especialista de Brady.



Use soluciones de identificación de calidad de Brady



Porque no puede depender de etiquetas de baja calidad

Identificación de cables

Brady ofrece soluciones de identificación de calidad para cables en cualquier entorno. Las etiquetas de Brady, investigadas y probadas, se han diseñado teniendo en cuenta la durabilidad para garantizar que su trabajo de identificación queda intacto para la siguiente intervención en la instalación.

Cuando el rendimiento es lo que más importa, confíe en las soluciones de identificación de cables investigadas y probadas de Brady:

- Etiquetas envolventes
- Banderas de cables
- Etiquetas para cables
- Manguitos
- Solución de deslizamiento

La página siguiente muestra una selección de soluciones de identificación de cables conocidas. Si desea consultar la gama completa, visite nuestro sitio web www.bradyeurope.com.



Etiquetas envolventes

Las etiquetas envolventes de Brady ofrecen una buena resistencia a la abrasión y borrado. Para la identificación de cables permanente o temporal, las etiquetas envolventes ofrecen una excelente resistencia de calidad de impresión frente a temperaturas extremas, productos químicos y combustibles.

Las **etiquetas para cables de vinilo autolaminado B-427** cuentan con una película de vinilo translúcida duradera con un adhesivo acrílico sensible a la presión. Estas etiquetas tienen una zona imprimible blanca (u otras opciones de color) y un sobrelaminado transparente, que envuelve la etiqueta para proteger el texto de su borrado y abrasión.

Las **etiquetas de tela de vinilo reposicionables B-498** cuentan con una capa superior especialmente formulada con tela en el dorso. Estas etiquetas ofrecen una muy buena calidad de impresión y un excelente poder de sujeción al tiempo que permiten el reposicionamiento de la etiqueta durante un tiempo limitado.

Etiqueta autolaminada B-427



RESISTENCIA A
ABRASIONES



RESISTENCIA A ACEITES
Y COMBUSTIBLES



DURABILIDAD
EN EXTERIORES



AUTOEXTINGUIBLE Y
NO INFLAMABLE

Etiqueta de tela de vinilo reposicionable B-498



RESISTENCIA A
ABRASIONES



RESISTENCIA A BAJAS
TEMPERATURAS

Escriba el número B en www.bradyeurope.com/tds para obtener más información técnica



Banderas de cables

Las etiquetas de banderas de cables son una excelente solución de identificación cuando se necesita más información o un código de barras para identificar adecuadamente un cable.

La **bandera de cables de polipropileno B-425** es ideal para identificar cables de fibra óptica. El material es muy flexible y se ofrece con formatos de etiqueta en P o T para minimizar la superficie de contacto entre la etiqueta y el cable de fibra óptica.

La **bandera de cables de tejido de nailon B-499** permite doblar los cables de forma sencilla y se pueden imprimir en ambos lados. Esta etiqueta ofrece una buena resistencia frente al calor, el frío, el aceite, la suciedad y los productos químicos.

Bandera de cables de polipropileno B-425



RESISTENCIA
A ACEITES Y
COMBUSTIBLES



RESISTENCIA
A BAJAS
TEMPERATURAS



RESISTENCIA
A DISOLVENTES Y
PRODUCTOS QUÍMICOS

Bandera de cables de tejido de nailon B-499



RESISTENCIA A
ABRASIONES



RESISTENCIA A ACEITES Y
COMBUSTIBLES

Escriba el número B en www.bradyeurope.com/tds para obtener más información técnica



Etiquetas para cables

Las etiquetas para cables son ideales para aplicaciones en exteriores e interiores. Normalmente se adhieren mediante bridas y son ideales para identificar cables gruesos o haces de cables. Las etiquetas para cables ofrecen mucho espacio para agregar datos de identificación y ofrecen resistencia al calor, disolventes y rasgado. Tiene a su disposición una amplia gama de colores.

Brady propone **etiquetas para cables multiusos B-109 (blanco) y B-145 (gris)**, que ofrece resistencia extrema al rasgado y al frío. Son ideales para identificar cables de alimentación y de toma de tierra, cables de a/v, arneses de cables y cables de centros de datos.

Etiquetas para cables multiusos B-109/B-145



RESISTENCIA
A ACEITES Y
COMBUSTIBLES

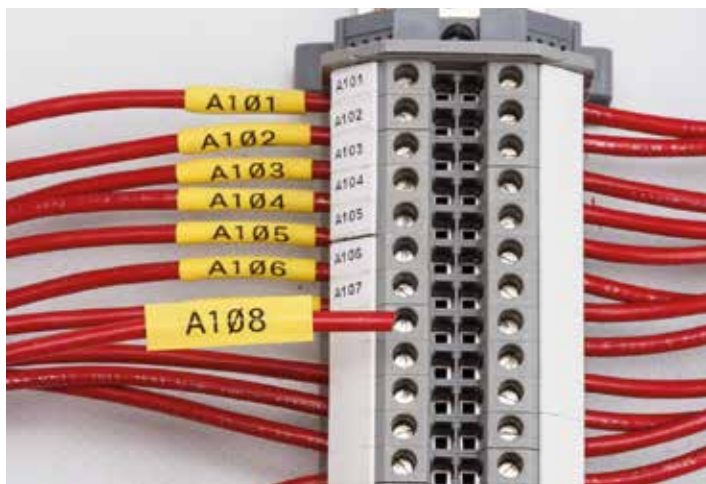


RESISTENCIA
A ALTAS
TEMPERATURAS



RESISTENCIA
A BAJAS
TEMPERATURAS

Escriba el número B en www.bradyeurope.com/tds para obtener más información técnica



Manguitos

Los manguitos son una solución de identificación flexible que se puede mover a lo largo del cable hasta que se retraigan a su posición por la acción del calor. Esto le permite ajustar la posición del manguito una vez que los cables se terminen. Es necesario que el manguito se deslice por el cable antes de la terminación.

El **PermaSleeve™ de poliolefina termorretráctil B-342**, disponible en varios colores, tiene muy buena resistencia a la temperatura (135 °C), los productos químicos y los disolventes. Se puede imprimir texto claro y legible en el manguito del cable con una impresora Brady para ofrecer una identificación de cables fiable.

El **manguito de baja emisión de humo y libre de halógenos B-7641** ofrece una excelente resistencia a los rayos UV, la humedad y los disolventes, así como una magnífica inflamabilidad (EN 45545-2). Este manguito le ayuda a cumplir las normativas gubernamentales sobre emisiones de humo y productos químicos durante un incendio.

Manguito de baja emisión de humo y libre de halógenos B-7641



RESISTENCIA A
ABRASIONES



DURABILIDAD EN
EXTERIORES



RESISTENCIA A DISOLVENTES Y
PRODUCTOS QUÍMICOS

PermaSleeve B-342

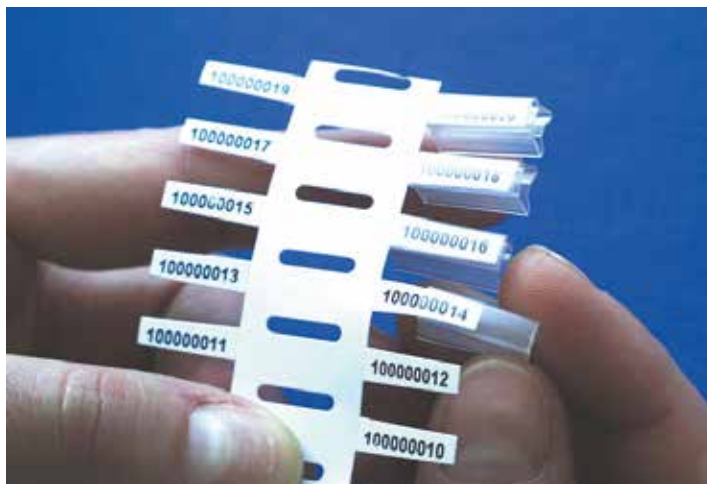


RESISTENCIA
A BAJAS
TEMPERATURAS



AUTOEXTINGUIBLE Y
NO INFLAMABLE

Escriba el número B en www.bradyeurope.com/tds para obtener más información técnica

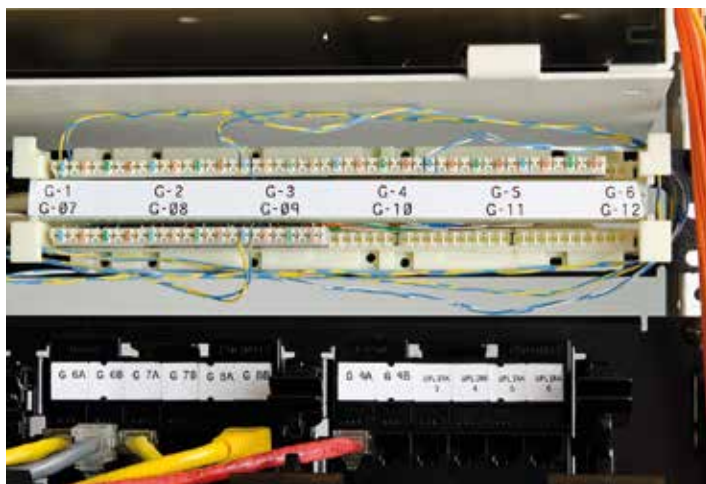


Solución de deslizamiento

Cuando sus cables no están unidos y no desea usar una etiqueta adhesiva o un manguito, la solución de deslizamiento es una gran alternativa. La posición de la solución de deslizamiento se puede ajustar una vez que los cables estén terminados.

Brady propone la **DuraSleeve™ B-7696**, disponible en amarillo y blanco, que se puede adherir a una gran variedad de cables. Las DuraSleeves imprimibles se insertan en un portador de PVC rígido transparente, que ofrece una resistencia y protección superiores para sus inserciones impresas. La forma especial del portador de clip permite su adaptación a distintos diámetros.

Escriba el número B en www.bradyeurope.com/tds para obtener más información técnica



Identificación de componentes

Además de un gran número de cables, las instalaciones de comunicación de datos, telecomunicaciones y electricidad también contienen un gran número de componentes de tamaño pequeño y mediano, cuya función o número se puede identificar para realizar un mantenimiento y operaciones de seguimiento más rápidos.

Brady ofrece un número de etiquetas especializadas para los componentes, incluidos:

- Cajas de fusibles y bloques de terminales
- Sustituciones de placas grabadas para paneles eléctricos
- Paneles de parcheo
- Tomas de corriente

Las páginas siguientes muestran una selección de soluciones de identificación de cables conocidas. Si desea consultar la gama completa, visite nuestro sitio web www.bradyeurope.com.



Identificación para cajas de fusibles y bloques de terminales

El uso de clips preimpresos sigue siendo muy popular para identificar los bloques de terminales. Sin embargo, las etiquetas que se pueden aplicar en el clip o directamente en el bloque de terminales son una alternativa rentable que no requiere un gran stock de clips preimpresos. Tan solo necesita llevar algunos tamaños de clip en blanco y una impresora que pueda imprimir sus etiquetas de identificación de cables y componentes.

Brady propone las **etiquetas reposicionables de bloques de terminales B-498**, que ofrecen un excelente poder de sujeción y facilidad de extracción y reposición al mismo tiempo.

Consejo: use los tipos de etiquetas para cajas de fusibles y bloques de terminales predefinidos en el menú de la impresora portátil de Brady para optimizar el tiempo necesario y crear estos tipos de marcadores.

Etiqueta reposicionable de bloques de terminales B-498



RESISTENCIA A
ABRASIONES



RESISTENCIA A BAJAS
TEMPERATURAS

Escriba el número B en www.bradyeurope.com/tds para obtener más información técnica



Sustitución de placas grabadas para paneles eléctricos

Elegir y comprar las placas adecuadas de leyendas para paneles eléctricos grabados puede ser un verdadero lío y con frecuencia se deben solicitar por adelantado.

Brady propone la innovadora **etiqueta EPREP B-7593**, que es una etiqueta de poliéster con una cinta de espuma comprimible y una capa superior brillante. Está especialmente diseñada para sustituir las placas con diseños y grabadas de componentes eléctricos, armarios eléctricos, pulsadores y paneles de parcheo y se pueden imprimir in situ. Esto significa que puede decidir sobre la marcha cuál es el aspecto de su placa grabada.

Etiqueta EPREP B-7593



RESISTENCIA A
ABRASIONES



RESISTENCIA A ACEITES Y
COMBUSTIBLES



DURABILIDAD EN
EXTERIORES



RESISTENCIA A DISOLVENTES Y
PRODUCTOS QUÍMICOS

Escriba el número B en www.bradyeurope.com/tds para obtener más información técnica



Identificación de tomas de corriente y paneles de parcheo

Las tomas de corriente de telecomunicaciones se identifican normalmente de forma manual con un bolígrafo, dando lugar a más problemas de legibilidad y a la pérdida de información a lo largo del tiempo. Una etiqueta impresa de calidad puede solucionar estos problemas.

Brady propone las **etiquetas de polipropileno B-412** o las **etiquetas de poliéster B-422/B-423/B-430** para identificar los paneles de parcheo y las tomas de corriente. Estos materiales duraderos, que ofrecen gran fuerza de tensión, existen en una variedad de tamaños para identificar rejillas, bahías, marcos, ranuras y otro equipo de telecomunicaciones y comunicaciones de datos. Están diseñadas para su impresión y están cortadas con la longitud necesaria para deslizarse en las inserciones de los paneles de parcheo para adherirse con adhesivo.

Etiqueta de polipropileno B-412



RESISTENCIA
A ACEITES Y
COMBUSTIBLES

Etiqueta de poliéster B-422



RESISTENCIA A
ABRASIONES



RESISTENCIA A ACEITES
Y COMBUSTIBLES



RESISTENCIA A ALTAS
TEMPERATURAS



RESISTENCIA A BAJAS
TEMPERATURAS



DURABILIDAD
EN EXTERIORES



ADHESIVO ALTAMENTE
ADHERENTE

Etiqueta de poliéster B-423/B-430



RESISTENCIA A
ABRASIONES



RESISTENCIA A ACEITES
Y COMBUSTIBLES



RESISTENCIA A ALTAS
TEMPERATURAS



RESISTENCIA A BAJAS
TEMPERATURAS



DURABILIDAD EN
EXTERIORES

Escriba el número B en www.bradyeurope.com/tds para obtener más información técnica



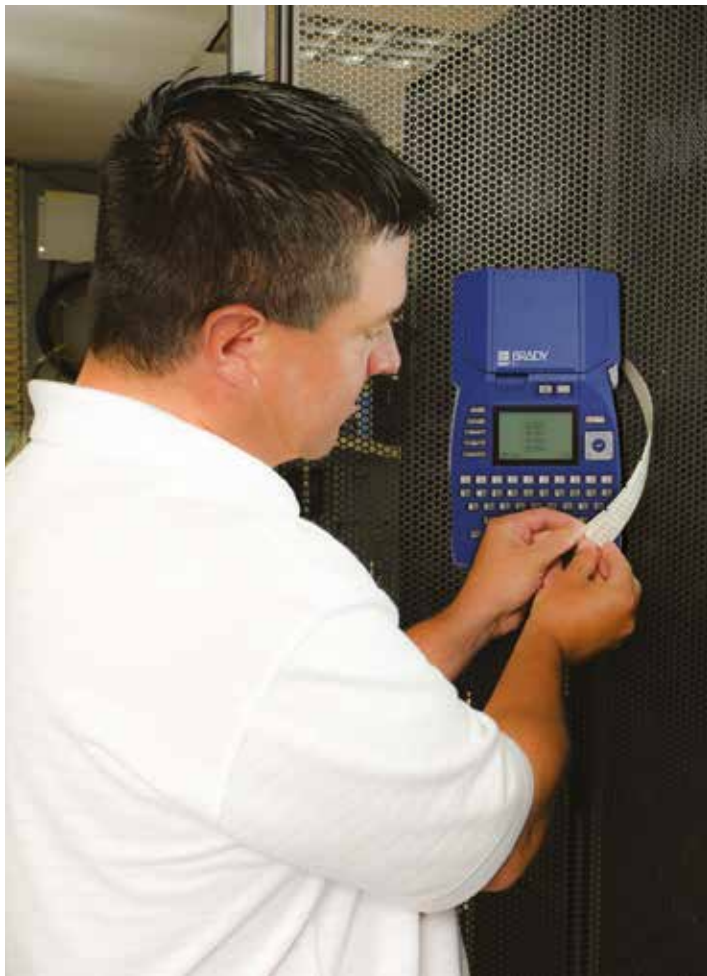
Soluciones de identificación personalizadas

Se pueden crear soluciones de identificación personalizadas según sus especificaciones.

Las etiquetas personalizadas usadas con frecuencia incluyen:

- Dimensiones y/o formas específicas
- Colores específicos: aspecto del material a través del color de las etiquetas
- Materiales específicos para cubrir sus requisitos: resistencia a productos químicos, resistencia a rayos UV, resistencia a arañazos
- Impresión o diseño específico

Brady puede sacar el máximo provecho de su experiencia en identificación, conocimiento sobre materiales y potencia en I+D, si es necesario, para desarrollar etiquetas de identificación personalizadas para sus aplicaciones. Cada etiqueta personalizada de Brady se puede imprimir con la impresora de etiquetas BMP™71.



Potencia de impresión in situ de etiquetas

La potencia de impresión in situ elimina la necesidad de transportar muchas etiquetas de identificación. Elija la impresora que mejor se adecue a sus necesidades (tabla de comparación de impresoras en la pág. 40) y seleccione algunos cartuchos de sus materiales de etiquetado favoritos.

Las soluciones de impresión de Brady permiten una impresión a demanda de la mayoría de etiquetas para componentes y cables especializadas en los entornos de comunicación de datos, telecomunicaciones y electricidad.

Guardarán sus formatos de etiquetas preferidos para su reutilización rápida y sencilla, y cortarán las etiquetas con el tamaño seleccionado. Junto con el software para etiquetas de Brady, pueden imprimir las etiquetas de identificación más complejas que pueda imaginar.



Impresora de etiquetas BMP™71

La impresora de etiquetas BMP™71 es una impresora portátil de primera clase. Puede imprimir en la más amplia gama de materiales, incluidas etiquetas personalizadas. La BMP71 incluye una pantalla grande y nítida, se puede transportar con facilidad y cuenta con un teclado integrado disponible en distintas configuraciones. Siempre que necesite manguitos termorretráctiles, etiquetas precortadas o vinilo para exterior/interior, puede confiar en que la impresora BMP71 tiene el material de etiquetado adecuado para su aplicación.

- Más de 500 símbolos incorporados
- Escritura rápida con ambas manos
- Pantalla ampliada a todo color
- Teclados Qwerty/Azerty/Qwertz/cirílico
- Batería NiMH
- Ideal para 1000 etiquetas continuas o precortadas al día
- Ancho de etiqueta de hasta 50 mm
- Admite 400 referencias de etiquetas distintas



Impresora de etiquetas BMP™51/BMP™53

La impresora de etiquetas BMP™51 le ayuda a realizar el trabajo de una forma más rápida, sencilla y con confianza. Ofrece una gran conectividad con otros dispositivos, además de una impresión nítida, un formato sencillo, tamaños de etiquetas prácticos y portabilidad. WiFi, Bluetooth, USB, etc., la impresora de etiquetas BMP™51 se conecta fácilmente a redes, equipos, portátiles o un smartphone Android. También es una impresora independiente. La impresora de etiquetas BMP™53 tiene las mismas características exactas, excepto la autonomía independiente y siempre funciona junto a un equipo o smartphone.

- Posibilidades inalámbricas
- Alta velocidad de impresión (25,4 mm/s)
- Cortadora con autolimpieza de larga duración
- Teclado qwerty
- 8 pilas AA o batería recargable de iones de litio
- Ideal para 500 etiquetas continuas o precortadas al día
- Ancho de etiqueta de hasta 38 mm
- Admite 190 cartuchos de etiquetas



Impresora de etiquetas BMP™41

La impresora de etiquetas BMP™41 es una solución portátil y robusta que le ofrece la versatilidad necesaria para crear etiquetas con la longitud que desee o usar etiquetas precortadas en cualquier momento, en cualquier lugar. Con una excelente relación calidad-precio, realice sus etiquetas de una forma más fácil y rápida para que pueda continuar con su trabajo del día con la BMP41.

- A prueba de golpes para uso industrial
- Excepcional variedad de materiales y durabilidad
- Imprime hasta 250 etiquetas al día a 33 mm/segundo
- Amplia pantalla LCD retroiluminada
- Teclado qwerty
- Batería NiMH
- Ideal para 250 etiquetas precortadas o continuas al día
- Ancho de etiqueta de hasta 25 mm
- Admite 100 cartuchos de etiquetas






Impresora de etiquetas BMP™21-PLUS

Cuando experimente la potencia imparables de etiquetado de la impresora de etiquetas BMP™21-PLUS, no querrá compartirla. Combina un exterior robusto con capacidades de impresión inteligentes para cables y superficies lisas. La BMP21-PLUS es una impresora muy extendida y el modelo de entrada de Brady en el etiquetado DIY.




- Superrobusta con topes de goma moldeados
- Cartuchos «colocar, bloquear y usar»
- Diseño portátil ergonómico y fácil de usar
- Teclado ABC
- 6 pilas AA o batería de iones de litio
- Ideal para 75 etiquetas continuas al día
- Ancho de etiqueta de hasta 19 mm
- Admite 60 cartuchos de etiquetas



Comparación técnica de impresoras

 BMP™ 71 LABEL PRINTER	Introducción de etiqueta	Ancho máximo de etiqueta	Tamaños de texto	Piezas admitidas	Capacidad de memoria interna	Simbolos incorporados	Compatibilidad con código de barras	Alimentación
	Continuas Precortadas Rollos al por mayor Personalizadas	50,80 mm	4 a 174 pt	+400	100 000 etiquetas	+500	Código 39 Código 128 A través de software	Batería recargable de NiMH O cable de alimentación de CA
 BMP™ 51 LABEL MAKER	Continuas Precortadas	38,10 mm	4 a 102pt	+190	25 000 etiquetas	450	Código 39 Código 128 A través de software	Batería recargable de iones de litio o 8 AA o cable de alimentación de CA
	Continuas Precortadas	25,40 mm	4 a 72pt	+100	25 000 etiquetas	450	Código 39 Código 128 A través de software	Batería recargable de NiMH O cable de alimentación de CA
 BMP™ 41 LABEL PRINTER	Continuas Precortadas	19 mm	6 a 40pt	+60	12 etiquetas	104	Código 39 Código 128	Batería recargable de iones de litio o 6 AA o cable de alimentación de CA
	Continuas	19 mm	6 a 40pt	+60	12 etiquetas	104	Código 39 Código 128	Batería recargable de iones de litio o 6 AA o cable de alimentación de CA

Comparación de aplicación de impresoras

 BMP™ 71 LABEL PRINTER	Man- guito	Autola- minada	Envol- vente	Ban- dera	Etiqueta	De clip	Bloque de termi- nales	Panel de parcheo de sustitución de placas grabadas	Panel de parcheo	Personal- zada
 BMP™ 51 LABEL MAKER	B-342 B-7641	B-427	B-498 B-499	B-425 B-499	B-109 B-145 B-412	B-7696	B-498 B-499	B-7593	B-412, B-422 B-423, B-428 B-430, B-483 B-488, B-498 B-499	Puede imprimir etiquetas personalizadas
	B-342	B-427	B-498 B-499	B-425 B-499	B-109 B-145 B-412		B-498 B-499	no	B-412, B-422 B-428, B-483 B-498, B-499	no
 BMP™ 41 LABEL PRINTER	B-342	B-427	B-498 B-499	B-499	B-412	no	B-498 B-499	no	B-412, B-422 B-428, B-483 B-498, B-499	no
	B-342	B-427	B-498 B-499	B-499	no	no	B-499	no	B-423, B-430 B-488, B-499	no

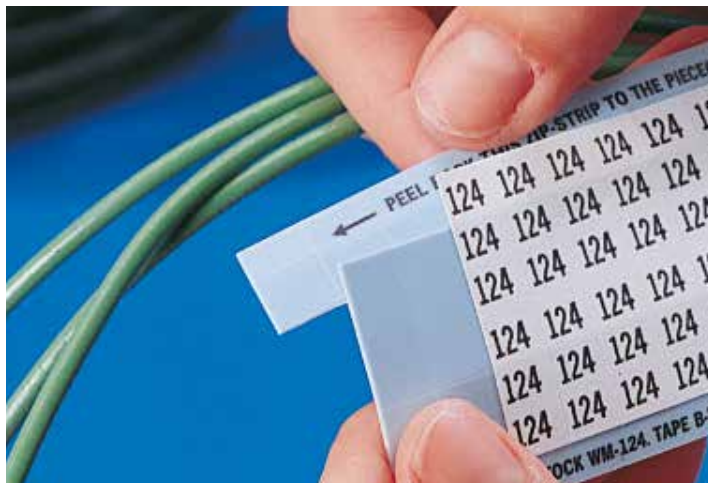


Gran volumen de impresión

La **impresora de etiquetas BBP™33** es una impresora de etiquetas de sobremesa industrial sencilla, potente e increíblemente rápida. La BBP33 ofrece cambios de material en tiempo récord y una variedad de materiales impresionante. Es la impresora ideal cuando necesita cambiar materiales de forma rápida y con frecuencia.

El **aplicador para la impresora de identificación inalámbrico Wraptor™** es un equipo automatizado de impresión y aplicación que simplifica y agiliza la identificación de cables. Combina la impresión y aplicación de etiquetas en una unidad fácil de usar. De un solo golpe, el Wraptor convierte un conjunto de tareas ineficientes y arduas en un proceso moderno automatizado que ahorra tiempo y materiales, ahorrándole dinero a su empresa.

La **impresora de manguitos a doble cara BBP™72** está diseñada para imprimir en la parte superior e inferior de un manguito de forma simultánea, creando manguitos en una operación de una sola pasada. La BBP72 resulta ideal para grandes cantidades de tiradas de impresión e imprime en una variedad de manguitos termorretráctiles duraderos, resistentes al borrado y a prueba de manchas.



Etiquetas de identificación preimpresas

Las tarjetas de marcadores preimpresas se pueden usar para todos los productos que no tengan una muesca de marcador especial. Resulta un método práctico para ofrecer un marco de tamaños estándar en torno a un conjunto de marcadores, incluidos bloques de terminales, cables y una variedad de equipo industrial. El beneficio de este marcador es que puede poner la descripción de su proyecto en cada tarjeta de marcador y puede quitar fácilmente los marcadores de su marco.

Brady también ofrece tarjetas de marcadores preimpresas para cables. Las tarjetas de marcadores ofrecen un conjunto de números y letras preimpresos, que se pueden cortar fácilmente para identificar sus cables.

Además de las tarjetas de marcadores, Brady también ofrece etiquetas preimpresas con un mensaje de seguridad en color, que le permite agregar más información impresa con una impresora monocolor, y mantener el cumplimiento.



Bloqueo / etiquetado de electricidad

Además de la identificación de componentes y cables, Brady también ofrece bloqueo / etiquetado. Este proceso implica la inoperabilidad de la maquinaria al aislar sus fuentes de energía. Brady ofrece una amplia gama de soluciones de bloqueo / etiquetado para todas las fuentes de energía, incluidos dispositivos de bloqueo específicos, llaves y candados duraderos, servicios de redacción de procedimientos, software de gestión de procedimientos y un vídeo de formación modular.

La solución de bloqueo / etiquetado de electricidad de Brady le permite bloquear un circuito en la posición de desactivación con un dispositivo de bloqueo y un candado. Tan solo usted o su equipo puede reactivar el circuito con su llave personal después de acabar el trabajo de mantenimiento.



Ventajas de Brady

Extensión de la línea de productos

«Elegimos Brady por la variedad de etiquetas.»

Brady utiliza la mayor gama de productos existente en el mercado para ofrecer una solución de identificación completa en cualquier contexto. Esto significa que Brady puede aportarle una ventaja profesional exclusiva y con ahorro de costes. Si necesita una nueva solución de identificación, puede confiar en nuestros químicos e ingenieros para crear una etiqueta completamente nueva, incluidos nuevas combinaciones de capas de etiquetas y adhesivos o tintas desarrollados internamente.

Cuando el rendimiento es lo que más importa

«Las etiquetas de Brady son duraderas y no se caen, eso era lo que buscábamos.»

Brady ofrece una gran cantidad de distintos materiales, marcadores, tintas, cintas, medios de impresión y adhesivos especializados para garantizar que las etiquetas permanecerán en su lugar incluso en entornos adversos o en superficies estructuradas y revestidas con pintura.



100 años de experiencia

«Es genial ser cliente de una empresa en la que se puede confiar.»

Los sistemas de identificación de componentes y cables de alto rendimiento que Brady suministra son el resultado de muchos años de dedicación a los mercados de la electricidad y las telecomunicaciones.

Usted, nuestro cliente, es el motivo de que Brady permanezca en el mercado tras 100 años. Durante este tiempo, nuestros clientes han valorado el servicio y el soporte dedicado de Brady, basado en nuestra experiencia técnica, y han disfrutado de nuestro conocimiento del mercado. Con su respaldo, esperamos cumplir al menos otros 100 años.

Disponibilidad excelente

«Un pedido sencillo y una entrega rápida.»

Con más de 1500 distribuidores en toda Europa y respaldado por los servicios y soporte de Brady en cada región europea, nuestras etiquetas de identificación, soluciones de impresión y consumibles siempre están a mano para garantizar una entrega rápida.

Brady, su proveedor de completas soluciones de identificación



Soluciones de bloqueo / etiquetado: Brady le ofrece un completo soporte y una amplia gama de productos para crear su entorno de seguridad en el trabajo avanzado.



Señales de seguridad: Ofrecemos más de 8000 señales diferentes para la identificación de seguridad, mantenimiento e instalaciones.



Control inteligente de derrames: Eliminación limpia, rápida y segura de derrames de aceite, agua y productos químicos.



Marcadores de tuberías: Identifique fácilmente el contenido y la dirección de flujo de las tuberías.



Símbolos para sustancias peligrosas: Símbolos de CLP/GHS de alta visibilidad para que garantice su cumplimiento con la normativa de CLP/GHS.



BRADY África

Randburg (Sudáfrica)
Tel. +27 11 704 3295

BRADY Alemania

Egelsbach
Tel. +49 (0) 6103 7598 660

BRADY Benelux

Zele (Bélgica)
Tel. +32 (0) 52 45 78 11

BRADY Dinamarca

Odense
Tel. +45 66 14 44 00

BRADY España y Portugal

Madrid (España)
Tel. +34 900 902 993

BRADY Europa Central y del Este

Bratislava (Eslovaquia)
Tel. +421 2 3300 4800

BRADY Francia

Roncq Cedex
Tel. +33 (0) 3 20 01 08 70

BRADY Hungría

Budaörs
Tel. +36 23 500 275

BRADY Italia

Gorgonzola (MI)
Tel. +39 02 26 00 00 22

BRADY Noruega

Kjeller
Tel. +47 70 13 40 00

BRADY Oriente Medio FZE

Jebel Ali, Dubai (EAU)
Tel. +971 4881 2524

BRADY Reino Unido e Irlanda

Banbury, Oxon (Reino Unido)
Tel. +44 (0) 1295 228 288

BRADY Rumania

Bucarest
Tel. +40 21 202 3032

BRADY Rusia

Moscú
Tel. +7 495 225 93 62

BRADY Suecia

Solna
Tel. +46 (0) 8 590 057 30

BRADY Turquía

Estambul
Tel. +90 212 264 02 20

BRADY INTERNACIONAL

Australia	612-8717-6300
Brasil	55-11-3686-4720
Canadá	1-800-263-6179
China (Beijing)	86-10-6788-7799
China (Shanghái)	86-21-6886-3666
China (Wuxi)	86-510-528-2222
Corea	82-31-451-6600
EE. UU.	1-800-537-8791
Filipinas	63-2-658-2077
Hong Kong	852-2359-3149
Japón	81-45-461-3600
Latinoamérica	1-414-540-5560
Malasia	60-4-646-2700
México	525-399-6963
Nueva Zelanda	61-2-8717-2200
Singapur	65-6477-7261
Taiwán	886-3-327-7788
Tailandia	66-2-793-9200

EUR-0-750-ES

18/03/2015



Y413476

Su distribuidor